



**КОМИТЕТ ИМУЩЕСТВЕННЫХ ОТНОШЕНИЙ
АДМИНИСТРАЦИИ ПЕРМСКОГО МУНИЦИПАЛЬНОГО ОКРУГА**

РЕШЕНИЕ

о размещении объектов № 1686

Пермский край
Пермский округ

14.07.2023

Комитет имущественных отношений администрации Пермского муниципального округа разрешает Акционерному обществу «Газпром газораспределение Пермь» (ИНН 5902183841, ОГРН 1025900512670, почтовый адрес: 614000, г. Пермь, ул. Петропавловская, 43)

размещение объекта «Газопровод-ввод до границы земельного участка по адресу: Лесная ул. 2, Нижний Пальник с. (газопровод давлением до 1.2 Мпа, для размещения которого не требуется разрешения на строительство)».

на землях государственная собственность на которые не разграничена и муниципальная собственность.

на срок 1 год с 14.07.2023г. по 13.07.2024г.

Местоположение: Пермский край, Пермский муниципальный округ, с. Нижний Пальник.

Приложение: схема предполагаемых к использованию земель или части земельного участка.

Особые условия использования:

1) При установке газопровода учесть параметры ширины проезда улично-дорожной сети, во избежание сужения полосы отвода дороги.

2) При условии получения разрешения на производство земляных работ.

Заместитель председателя комитета,
начальник отдела муниципального
земельного контроля



М.В. Королева

(подпись, печать)

Схема предполагаемых к использованию земель или части земельного участка

Объект: "Газопровод-ввод до границы земельного участка по адресу: Лесная ул 2, Нижний Пальник с"

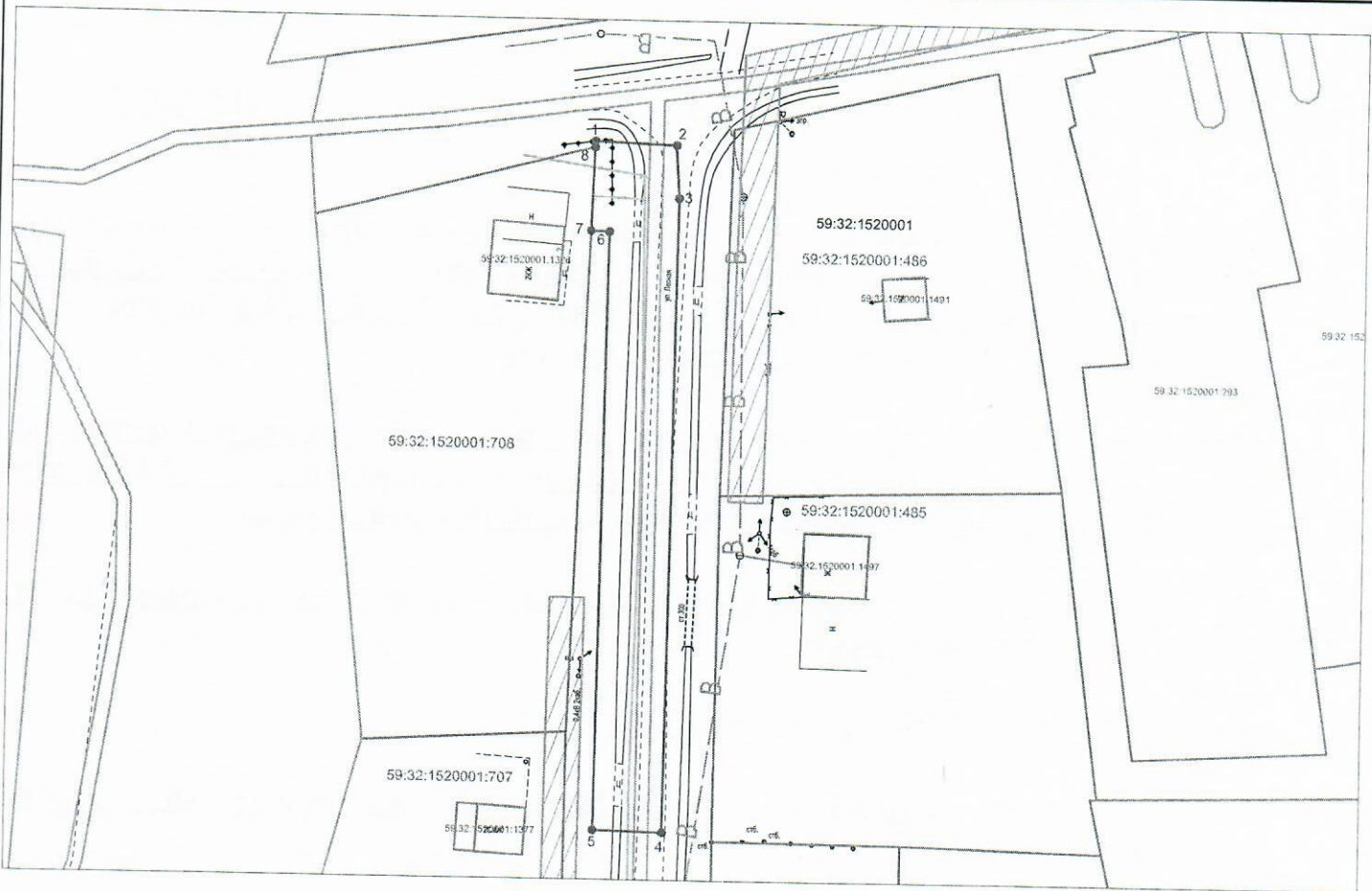
Местоположение: Пермский край, Пермский м.о., с. Нижний Пальник

Площадь земель или части земельного участка, кв.м.: 1016

Категория земель: земли населённых пунктов

Вид разрешенного использования земельного участка: отсутствует

| № точки границы | Каталог координат (МСК-59), м | | № точки границы | Каталог координат (МСК-59), м | |
|-----------------|-------------------------------|------------|-----------------|-------------------------------|------------|
| | X | Y | | X | Y |
| 1 | 473585,27 | 2235995,65 | 5 | 473486,04 | 2235996,59 |
| 2 | 473584,81 | 2236007,32 | 6 | 473572,17 | 2235997,83 |
| 3 | 473577,12 | 2236007,81 | 7 | 473572,28 | 2235995,16 |
| 4 | 473485,79 | 2236006,59 | 8 | 473584,37 | 2235995,59 |



Масштаб 1:500

Описание границ смежных землепользователей:

от т.1 до т.7, от т.8 до т.1 - земли неразграниченной государственной (муниципальной) собственности;
от т.7 до т.8 - земельный участок с кадастровым номером 59:32:1520001:708.

Условные обозначения:

- граница предполагаемых к использованию земель или части земельного участка
- граница земельного участка ранее учтенного в ЕГРН
- граница кадастрового квартала
- 59:32:1520001 - кадастровый номер квартала
- 59:32:1520001:708 - кадастровый номер земельного участка в кадастровом квартале
- проектируемый газопровод-ввод
- существующий газопровод
- граница зоны с особыми условиями использования территории учтенная в ЕГРН

Заявитель Косачев О.В., по доверенности
(подпись, расшифровка подписи) № 1853 от 28.12.2022
МП Верно
(для юридических лиц и ИП)